



# Accompagnement personnalisé pour enfants et jeunes en situation de surpoids ou d'obésité

### Pour qui ?

Les **enfants** et **adolescents** en situation de surpoids ou d'obésité, de **1 à 18 ans**.

### C'est quoi ?

Un accompagnement **personnalisé** pour votre enfant et un **soutien** pour vous parents pendant 2 ans.

### Qui sont les professionnels ?

- **Médecins**
- **Référents Parcours de Soins**, membre de l'équipe de coordination du RéPPOP
- **Autres professionnels de santé** (diététiciens, psychologues, infirmiers, kinésithérapeutes, professionnels de l'Activité Physique Adaptée ...)
- **Partenaires** (hôpitaux, santé scolaire, PMI ...)

### Où ?

Jeunes résidant dans le **Rhône**, le **nord de la Loire** (Roannais) et l'**Ain**.

### Combien ça coûte ?

Les montants des consultations médicales sont avancés par les familles puis **remboursés par l'assurance maladie et la complémentaire santé**.

Les autres consultations sont **financées par le RéPPOP**. **Aucun paiement** n'est demandé aux familles.

## Les étapes du parcours

**PROPOSITION**  
Vous avez **entendu parler du RéPPOP** par l'un de vos **proches**, ou votre **médecin traitant**, un professionnel de la **PMI** ou de la **santé scolaire** vous a **proposé un suivi RéPPOP**



**INFORMATIONS**  
Des assistantes à votre écoute, et **des explications sur le parcours sans engagement**



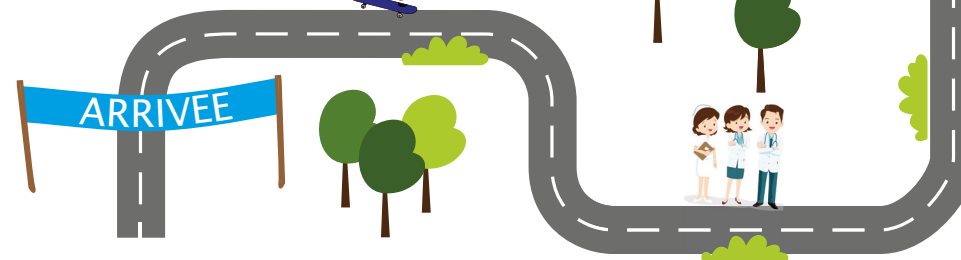
### CONSENTEMENT

Afin de permettre l'accompagnement de votre enfant dans le cadre du parcours RéPPOP, **votre consentement est obligatoire**



**DEPART**

**BILAN MEDICAL**  
A son cabinet, un médecin sera **à votre écoute** afin **d'évaluer les besoins de votre enfant** et **proposer un accompagnement adapté** à ceux-ci



### ACCOMPAGNEMENT TELEPHONIQUE

Un **soutien par téléphone ou visio** par la **Référente Parcours de Soins** pendant toute la durée du suivi

### ACCOMPAGNEMENT DE PROXIMITE

Un **suivi médical régulier et de proximité**, et **si besoin**, un accès à :

- Des **consultations diététiques et psychologiques**,
- Des **séances d'activités physiques adaptées** à moindre coût,
- Des **ateliers collectifs** sur différents sujets :  
gestion des émotions, relaxation, perceptions alimentaires ...
- Le recours à **d'autres professionnels de santé** : hospitaliers, kinésithérapeutes ...

## Les valeurs des RéPPOPIENS

- Un suivi adapté à vos **besoins**, vos **attentes**, et à votre **rythme**
- Une équipe **bienveillante** de professionnels à votre **écoute, et sans jugement**
- Une **formation spécifique** de **tous les professionnels** du parcours
- **Pas de régime et pas d'interdits alimentaires**
- Une **activité physique plaisir**

## La parole aux familles

« Lors de leurs appels réguliers, les personnes du réseau prenaient des nouvelles, étaient à l'écoute sans jamais apporter de jugement, donnaient des conseils si nous en avions besoin et répondaient précisément à nos questions. Notre fille s'est sentie soutenue et encouragée car les échanges étaient toujours très positifs et bienveillants. »

**Maman de Charlotte, 13 ans**

« Anthony a eu une prise en charge avec une diététicienne et quelques séances avec une psychologue. Le suivi diététique a été bénéfique autant pour lui que pour nous. Les efforts d'Anthony ont mis du temps à payer, mais le médecin a été là pour le rassurer et le motiver. Il a pu bénéficier de l'activité physique tous les samedis matins avec une équipe vraiment superbe et motivée : petits groupes et toujours dans le ludique ! »

**Maman de Anthony, 9 ans**

## Renseignez-vous !

Contactez le Réppop LyRRA au 04.72.56.09.55 ou [contact@reppop-lyrra.fr](mailto:contact@reppop-lyrra.fr)

Pour en savoir plus :  
[www.reppop-lyrra.fr](http://www.reppop-lyrra.fr)



Facebook : rejoignez-nous  
Réppop LyRRA

