



Un appui
pour accompagner
enfants et jeunes
en situation de
surpoids ou d'obésité

L'obésité, un enjeu de santé publique, confronté à de nombreuses idées reçues

L'obésité gagne du terrain. Depuis 1997, sa prévalence est :

- **x2 chez l'adulte** passant de 8.5% à 17% ; 5.2% ont une obésité sévère (IMC > 35)
- **x4 chez les 18-24 ans**
- **x3 chez les 25-34 ans.**

L'obésité touche les enfants : 17% sont en surpoids, dont 4% en situation d'obésité. Elle engendre de lourdes **répercussions médicales et psychosociales** et **altère la qualité de vie** dès l'enfance. La **proportion d'enfants en situation d'obésité qui souffrent d'obésité à l'âge adulte est très importante.**

Les idées reçues sont encore nombreuses :

- « Pour que l'enfant perde du poids, un régime est nécessaire »
- « Tant que rien ne se voit et que l'enfant ne se plaint de rien, ce n'est pas la peine de s'en préoccuper »
- « L'excès de poids, ce n'est qu'une question de volonté ! »
- « Il vaut mieux passer son temps à assurer la prise en charge de "vraies" maladies »
- « La plupart des prises en charge sont un échec »

Pour que la prise en charge ne soit pas vécue comme un échec, tant par la famille que par les professionnels, et pour travailler en lien avec d'autres professionnels impliqués dans la thématique, contactez le RéPPOP !

Le RéPPOP LyRRA

C'est un réseau ville-hôpital, permettant aux enfants et adolescents d'accéder à un **accompagnement adapté à leurs besoins.**

Existant depuis 2004 sur la Métropole de Lyon le RéPPOP s'est étendu au **Rhône** et se déploie actuellement sur le **nord de la Loire** (secteur du Roannais), et **l'Ain**. C'est l'un des RéPPOP de la région Auvergne Rhône-Alpes.

Le RéPPOP LyRRA a pour missions :

- de former les professionnels de santé impliqués dans la prévention et la prise en charge de l'obésité,
- d'animer la communauté de professionnels
- de **proposer et coordonner les parcours de soin des enfants**

Il est porté par une association loi 1901 (à but non lucratif) et financé par l'Agence Régionale de Santé.

Le RéPPOP LyRRA est un réseau ville-hôpital.

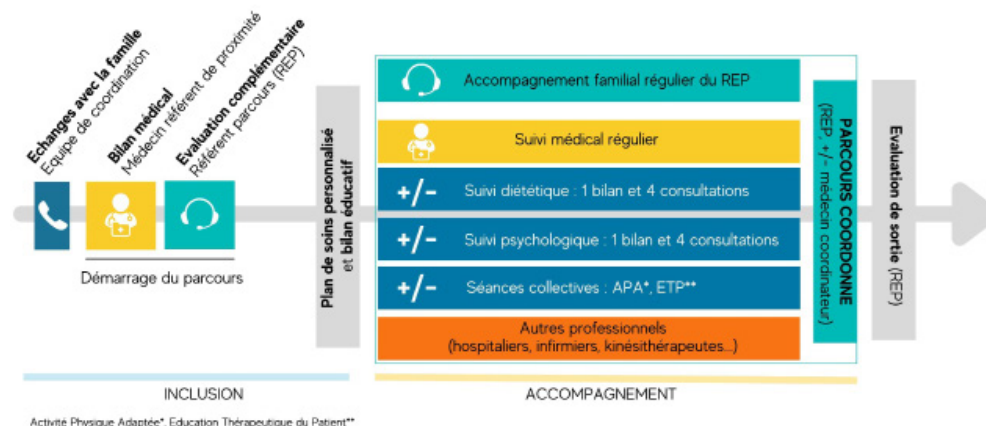
Hôpital référent : hôpital Femme Mère Enfant (HCL) Service d'endocrinologie pédiatrique

Le parcours pluriprofessionnel personnalisé

Pour profiter de ce parcours, l'enfant doit :

- Etre âgé de **moins de 18 ans**
- Résider dans le **Rhône, l'Ain, le nord de la Loire** (Roannais)
- Avoir un IMC dans la zone de **surpoids ou d'obésité**

Il s'agit d'un accompagnement **modulable**, selon les **besoins et attentes** des enfants, des adolescents et de leur famille.



Médecin référent de proximité

Référent RéPPOP de la famille, fil rouge du parcours, il assure un suivi médical régulier pour ajuster les soins en s'appuyant sur le REP et les autres professionnels impliqués dans le parcours.

Autres professionnels de proximité

D'autres professionnels peuvent être impliqués en fonction des besoins de la famille (diététicien, psychologue, enseignant APA...), en lien avec les autres professionnels du parcours.

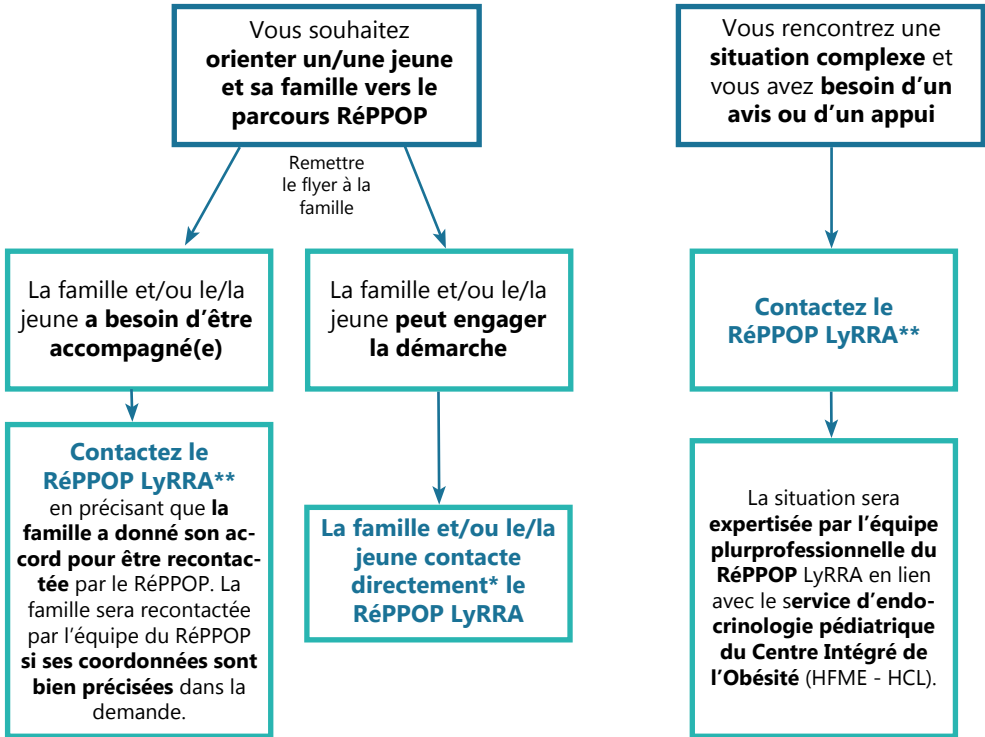
Référent Parcours de Soins (REP)

Membre de l'équipe de coordination du RéPPOP, à l'écoute des familles qu'il soutient régulièrement par téléphone, il coordonne également le suivi de l'enfant avec tous les professionnels impliqués.

Médecin coordinateur RéPPOP

Membre de l'équipe de coordination du RéPPOP, il apporte un appui et une expertise en concertation avec les professionnels impliqués. Il fait le lien avec le Centre Intégré de l'Obésité et les acteurs de la filière

En pratique, comment faire ?



Vous pouvez également **accompagner vos patients dans le cadre du parcours RéPPOP**
Pour ce faire, **contactez le RéPPOP LyRRA****

* **Pour les familles** : contact@reppop-lyrra.fr ou 04.72.56.09.55

** **Pour les professionnels** : Messagerie MonSisra «RéPPOP LyRRA» ou 04.72.56.09.55

Pour en savoir plus :
www.reppop-lyrra.fr



LinkedIn : rejoignez-nous
RéPPOP LyRRA

